



横浜市の公共の宿「上郷・森の家」



みどりアツフ

生き物ウォッチング



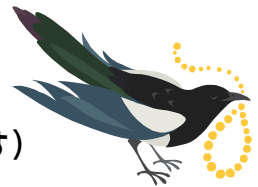
～早朝の森を探検しよう～

森に囲まれた上郷・森の家。朝の森を歩き、昼間とは違った自然を体験してみませんか。野鳥のさえずり、虫の活動、緑の匂い、街中にはない豊かな森があなたを待っています。自然に詳しいレンジャーが森の中をご案内します！

- 実施日時 ①8月14日(土) ②8月15日(日)
③8月21日(土) ④8月22日(日)
7時00分～8時00分(雨天の場合は室内でのお話になります)

- 集合場所 上郷・森の家、本館フロント前 6時50分

- 探検場所 横浜自然観察の森(上郷・森の家に隣接した施設です)



- 参加費 お一人様500円(保険料含む)

- 対象・定員 小学生以上 定員25名(小学生は保護者同伴)

- 申込 ・電話・ハガキ・FAXにて
(①お名前・年令 ②住所 ③電話 ④FAX)
・応募多数の場合→抽選(外れた方には通知致しません)
・締切り 8/7(土)必着

- 服装等 長袖、長ズボン、タオル等



- 主催 横浜市環境創造局みどりアツフ推進課
- 共催 (財)横浜市緑の協会「上郷・森の家」
- 協力 (財)日本野鳥の会 <http://www.wbsj.org/>
- お申込・お問合せ先

上郷・森の家(横浜市の公共の宿)

〒247-0013 神奈川県横浜市栄区上郷町1499-1
TEL. 045-895-5151(9時~17時)
Fax. 045-895-5005

<http://www.hama-midorinokyokai.or.jp/morinoie/>

交通:京浜急行「金沢八景」駅、またはJR「大船」駅からバス、
バス停「森の家前」下車徒歩7分。利用者用の駐車場もあります。